

**Verkehr, Sicherheit und
öffentliche Ordnung**

8.	Verkehr, Sicherheit und öffentliche Ordnung	
8.0.	Vorbemerkungen	178
8.	Verkehr, Sicherheit und öffentliche Ordnung	169
8.1.	Verkehr	174
8.1.1.	Straßen	174
8.1.1.1.	Straßenkategorien	174
8.1.1.2.	Umfang und Kosten der Straßeninstandsetzungen (Kreisstraßen) 2001 bis 2010	174
8.1.2.	Kraftfahrzeuge und Führerscheine	174
8.1.2.1.	Bestand an Kraftfahrzeugen am 31.12. der Jahre 2002 bis 2010.....	174
8.1.2.2.	Bestand an Kraftfahrzeugen nach Ämtern und amtsfreien Städten und Gemeinden 2007 bis 2010	175
8.1.2.3.	Erteilte und entzogene Führerscheine 1998 bis 2010.....	175
8.1.2.4.	Erteilung und Verlängerung von Fahrerlaubnissen zur Fahrgastbeförderung 1998 bis 2010	176
8.1.2.5.	Fahrschulen (Hauptsitze und Zweigstellen) nach Ämtern und amtsfreien Städten und Gemeinden 1995 bis 2010 (per 31.12.des Jahres)	176
8.1.2.6.	Im Landkreis Prignitz tätige Fahrlehrer nach Ämtern und amtsfreien Städten und Gemeinden 1995 bis 2010	177
8.1.3.	Verkehrsleistungen.....	178
8.1.3.1.	Verkehrsleistungen der Verkehrsgesellschaft Prignitz mbH 2002 bis 2010	178
8.1.3.2.	Verkehrsleistungen der Fähre Lenzen-Pevestorf 2000 bis 2010	178
8.1.3.3.	Verkehrsleistungen der Fähre Lütkenwisch-Schnackenburg 2000 bis 2010	178
8.1.4.	Straßenverkehrsunfälle	179
8.1.4.1.	Straßenverkehrsunfälle und Verunglückte 2000 bis 2010	179
8.1.4.2.	Unfälle mit Personenschaden nach beteiligten Verkehrsteilnehmern 2000 bis 2010.....	179
8.1.4.3.	Unfälle mit Personenschaden nach Straßenkategorien 2000 bis 2010	179
8.1.4.4.	Unfälle in der Prignitz 2007 bis 2010 monatlich	180
8.1.4.5.	Unfälle mit Personenschaden nach den polizeilich festgestellten Unfallursachen 2000 bis 2010	180
8.1.4.6.	Verletzte nach dem benutzten Fahrzeug 2000 bis 2010.....	181
8.1.4.7.	Verletzte Benutzer von Personenkraftwagen 1999 – 2010.....	181
8.1.4.8.	Getötete nach dem benutzten Fahrzeug 2000 bis 2010	181
8.1.4.9.	Getötete nach ausgewählten Altersgruppen 2000 bis 2010	182

8.1.4.10.	Verletzte nach ausgewählten Altersgruppen von 2000 bis 2010	182
8.2.	Sicherheit und öffentliche Ordnung	182
8.2.1.	Kriminalitätsstatistik	182
8.2.1.1.	Kriminalitätshäufigkeitszahl* von 1999 bis 2010	182
8.2.1.2.	Entwicklung verschiedener Deliktsbereiche im Landkreis Prignitz 2008, 2009 und 2010.....	183
8.2.1.3.	Anteile der Tatverdächtigen im Landkreis Prignitz nach Lebensaltersgruppen 1999 bis 2010	183
8.2.1.4.	Entwicklung der Tatverdächtigen im Landkreis Prignitz 1999 bis 2010	184
8.2.1.5.	Entwicklung der Straftaten im Landkreis Prignitz von 1999 bis 2010	184
8.2.1.6.	Kriminalitätsbelastung nach Gemeinden (Fallzahlen) 1999 bis 2010	185
8.2.1.7.	Kriminalitätshäufigkeitszahl* in den Ämtern und amtsfreien Gemeinden 2010	185
8.2.2.	Ordnungswidrigkeiten und Kontrollen	186
8.2.2.1.	Verkehrsordnungswidrigkeiten 2003 bis 2010	186
8.2.2.2.	Sonstige Ordnungswidrigkeiten 2003 bis 2010.....	186
8.2.2.3.	Entwicklung der offenen Gebührenforderungen (Mahnliste ohne Fälle in Vollstreckung) 2007 bis 2010	187
8.2.3.	Lebensmittelüberwachung.....	188
8.2.3.1.	Handelsklassenkontrollen von 2001 bis 2010	188
8.2.3.2.	Handelklassenkontrollen im Einzelhandel 2010 im Landkreis Prignitz	188
8.2.3.3.	Lebensmittelkontrollen von 2001 bis 2010	188
8.2.3.4.	Lebensmittelkontrollen im Landkreis Prignitz 2010.....	189
8.2.4.	Veterinäraufsicht.....	190
8.2.4.1.	Anzahl der registrierten Tierhalter und Anzahl Tiere 2010 im Landkreis Prignitz	190
8.2.4.2.	Kontrollen nach Veterinärrechtlichen Vorschriften 2010	190
8.2.4.3.	Gesundheitsbescheinigungen für den Tierhandel 2010.....	190
8.2.4.4.	Tollwut 2010	191
8.2.4.5.	Bissverletzungen bei Personen durch Haus- u. Wildtiere 2010	191
8.2.5.	Brand- und Katastrophenschutz.....	191
8.2.5.1.	Brände und Schäden nach Art des Brandes 2006 bis 2010	191
8.2.5.2.	Brände nach Schuldformen 2004 bis 2010	192
8.2.5.3.	Alarmierungen im Landkreis Prignitz 2010.....	192
8.2.5.4.	Personalbestand und Ausrüstung der Feuerwehr 2001 bis 2010.....	193

8.2.5.5.	Schnelle Einsatzgruppe „Nachrichten“ des Landkreises Prignitz 2010	193
8.2.5.6.	Feuerwehren des Landkreises Prignitz nach Ämtern und amtsfreien Gemeinden 2010	193
8.2.5.7.	Im Feuerwehreinsatz verunglückte Einsatzkräfte 2002 bis 2010.....	194
8.2.5.8.	Technische Hilfeleistungen 2004 bis 2010.....	194
8.2.5.9.	Rettungsdienst 2007 bis 2010.....	195
8.2.5.10.	Einsätze des Rettungsdienstes 2000 bis 2010	195
8.2.5.11.	Personal und Ausrüstung des Katastrophenschutzes 2010	195

8.0. Vorbemerkungen

Kfz Bestand

beinhaltet alle zugelassenen Kraftfahrzeuge

Neuzulassung von Kraftfahrzeugen

Erstmalige Zulassung von fabrikneuen Fahrzeugen

Straßenverkehrsunfälle

Unfälle, bei denen infolge des Fahrverkehrs auf öffentlichen Wegen und Plätzen Personen getötet oder verletzt oder Sachschäden verursacht wurden.

Unfälle mit nur Sachschaden

- schwerwiegender Unfall mit Sachschaden (im engeren Sinne):
Unfälle mit Straftatbestand oder Ordnungswidrigkeit (Bußgeld) und wenn gleichzeitig mindestens ein Kfz aufgrund eines Unfallschadens von der Unfallstelle abgeschleppt werden muss.
- sonstige Sachschadensfälle unter Alkoholeinwirkung:
Unfälle, bei denen ein Unfallbeteiligter unter Alkoholeinwirkung stand und alle beteiligten Kfz fahrbereit waren.
- übrige Sachschadensfälle:
 - a) Unfälle ohne Straftatbestand oder Ordnungswidrigkeit (Bußgeld), unabhängig davon ob ein beteiligtes Kfz fahrbereit war oder nicht.
 - b) Unfälle mit Straftatbestand oder Ordnungswidrigkeit (Bußgeld) und alle Kfz sind fahrbereit.

Verunglückte

Personen, die bei einem Straßenverkehrsunfall verletzt oder getötet wurden.

Getötete

Personen, die bei einem Unfall getötet wurden oder innerhalb von 30 Tagen an den Unfallfolgen gestorben sind.

Schwerverletzte

Personen, die wegen der Unfallfolgen unmittelbar in eine Krankenanstalt eingeliefert und dort mindestens 24 Stunden stationär behandelt wurden.

Leichtverletzte

Personen, deren Verletzungen keinen stationären Krankenhausaufenthalt erforderlich machten.

Brände

Kleinbrand A	Löschbar durch Einsatz von nicht mehr als einem Kleinlöschgerät.
Kleinbrand B	Löschbar durch Einsatz von nicht mehr als einem C-Rohr.
Mittelbrand	Löschbar durch Einsatz von nicht mehr als 2 - 3 C-Rohren.
Großbrand	Löschbar durch Einsatz von mehr als 3 C-Rohren.

Schnelle Einsatzgruppe

Unterstützung des Einsatzleiters bei Großschadenslagen und Katastrophen

8. Verkehr, Sicherheit und öffentliche Ordnung**8.1. Verkehr****8.1.1. Straßen****8.1.1.1. Straßenkategorien**

Straßenkategorie	Länge in km
Bundesautobahnen	27
Bundesfernstraßen	232
Landesstraßen	414
Kreisstraßen	313
darunter mit befestigten Radwegen	7,6

Quelle: BBSIB(Straßeninformationsbank)/Längenstatistiken

8.1.1.2. Umfang und Kosten der Straßeninstandsetzungen (Kreisstraßen) 2001 bis 2010

Straßeninstandsetzungen	2001	2002	2003	2004	2005	2006	2007	2008	2009	2010
Kreisstraßen (instandgesetzte Kreisstraßen in km)	6,5	5,6	10,3	9,8	9,8	5,3	2,3	4,0	4,0	4,6
Kosten in 1 000 Euro										
Kreisstraßen	1 690	1 598	2 898	3 042	2 452	1 904	1 560	2 604	1 745	2 715

Quelle: Landkreis Prignitz, Kreisstraßenmeisterei

8.1.2. Kraftfahrzeuge und Führerscheine**8.1.2.1. Bestand an Kraftfahrzeugen am 31.12. der Jahre 2002 bis 2010**

Fahrzeugart	2002	2003	2004	2005	2006	2007*	2008	2009	2010
	Anzahl								
Kraftfahrzeuge insgesamt	60 939	60 911	61 065	60 962	61 426	54 401	54 602	54 776	55 151
darunter									
Pkw	50 049	49 955	50 009	49 987	50 305	44 307	44 315	44 240	44 322
Krafträder	2 761	2 898	3 049	3 123	3 145	2 701	2 749	2 830	2 903
Lkw	4 314	4 291	4 271	4 284	4 349	3 953	3 987	4 068	4 190
Zugmaschinen	2 971	2 910	2 882	2 909	2 973	2 817	2 922	3 007	3 117
Busse	110	108	107	109	105	96	98	94	92
übrige Kfz	734	749	747	550	549	527	531	537	527
Kfz-Anhänger	10 667	10 788	10 876	11 034	11 229	11 127	11 452	11 803	12 115

*ab 31.12.2007 nur noch angemeldete Fahrzeuge ohne vorübergehende Stilllegungen/Außerbetriebsetzungen

Quelle: Kraftfahrt-Bundesamt

8.1.2.2. Bestand an Kraftfahrzeugen nach Ämtern und amtsfreien Städten und Gemeinden 2007 bis 2010

Amt / amtsfreie Stadt/Gemeinde	Bestand an Personenkraftwagen				Motorisierungsgrad Pkw auf 1000 Einwohner			
	2007	2008*	2009	2010	2007	2008	2009	2010
Groß Pankow (Prignitz)	2 388	2 382	2 411	2 417	550	561	575	585
Gumtow	2 183	2 169	2 183	2 170	561	574	585	592
Karstädt	3 774	3 751	3 753	3 752	559	566	576	588
Perleberg, Stadt	6 412	6 364	6 432	6 487	505	510	517	526
Plattenburg	2 059	2 090	2 098	2 094	532	548	559	564
Pritzwalk, Stadt	6 846	6 937	6 897	6 856	524	537	541	544
Wittenberge, Stadt	8 696	8 666	8 523	8 575	451	456	456	462
Amt Bad Wilsnack/Weisen	3 688	3 679	3 654	3 684	551	556	559	571
Amt Lenzen-Elbtalaue	2 630	2 634	2 645	2 620	552	563	579	581
Amt Meyenburg	2 654	2 636	2 624	2 650	539	550	560	579
Amt Putlitz-Berge	2 977	3 007	3 020	3 017	550	567	581	592
Landkreis insgesamt	44 307	44 315	44 240	44 322	517	526	532	540

*ab 31.12.2007 nur noch angemeldete Fahrzeuge ohne vorübergehende Stilllegungen/Außerbetriebsetzungen

Quelle: Kraftfahrt-Bundesamt

8.1.2.3. Erteilte und entzogene Führerscheine 1998 bis 2010

Leistungsart	1998	1999	2000	2001	2002	2003	2004	2005	2006	2007	2008	2009	2010
Ersterteilungen von Führerscheinen	1 857	1 221	1 107	1 102	1 059	971	995	987	774	603	556	432	381
Erweiterungen von Führerscheinen	1 063	480	435	464	486	480	546	540	463	438	450	422	277
Behördliche Führerscheinentzüge	384	349	60*	78*	186	197	208	200	177	182	177	199	169

Quelle: Landkreis Prignitz, Geschäftsbereich IV

*durch die Führerscheinstelle d. Landkreises getätigte Entzüge

8.1.2.4. Erteilung und Verlängerung von Fahrerlaubnissen zur Fahrgastbeförderung 1998 bis 2010

Führerscheine Fahrgastbeförderung	1998	1999	2000	2001	2002	2003	2004	2005	2006	2007	2008	2009	2010
	Erteilungen												
zum Führen eines													
Taxis	4	6	5	9	13	15	5	11	12	6	7	12	14
Mietwagens	19	10	29	23	29	23	13	28	24	34	29	41	44
Krankenwagens	6	7	3	3	7	7	1	13	3	5	5	7	15
Pkw für Ausflugsfahrten und Ferienzielreisen	10	9	29	24	27	23	13	23	24	33	29	37	40
Insgesamt	39	32	66	59	76	68	32	75	63	78	70	97	113
	Verlängerungen												
zum Führen eines													
Taxis	35	26	54	27	1	1	15	41	27	3	10	18	27
Mietwagens	39	44	64	32	4	1	22	57	33	6	14	23	42
Krankenwagens	13	23	26	9	1	-	13	15	7	2	4	8	13
Pkw für Ausflugsfahrten und Ferienzielreisen	10	21	30	12	2	-	15	37	16	4	13	16	32
Insgesamt	97	114	174	80	8	2	65	150	83	15	41	65	114

Quelle: Landkreis Prignitz, Geschäftsbereich IV

8.1.2.5. Fahrschulen (Hauptsitze und Zweigstellen) nach Ämtern und amtsfreien Städten und Gemeinden 1995 bis 2010 (per 31.12. des Jahres)

Amt/ amtsfreie Stadt/Gemeinde	1995	1996	1997	1998	1999	2000	2001	2002	2003	2004	2005	2006	2007	2008	2009	2010
Groß Pankow (Prignitz)	-	-	-	-	-	-	-	-	-	-	-	-	-	-	-	-
Gumtow	1	1	1	1	1	1	1	1	1	1	1	1	1	1	1	1
Karstädt	2	2	2	2	2	2	2	2	2	2	2	2	2	2	2	1
Perleberg	9	9	8	7	7	7	6	6	4	5	5	5	6	6	6	6
Plattenburg	1	1	1	1	1	1	1	1	1	1	1	1	1	1	1	1
Pritzwalk	7	6	6	4	4	4	4	4	4	4	4	5	5	5	5	5
Wittenberge	7	7	7	6	6	7	6	6	6	6	7	8	8	8	10	8
Amt Bad Wilsnack/Weisen	1	1	2	2	2	1	1	1	2	1	1	1	1	1	1	1
Amt Lenzen- Elbtalau	3	2	2	1	1	1	1	1	1	1	1	1	1	2	1	1
Amt Meyenburg	2	2	2	1	1	1	1	1	1	1	1	1	1	1	1	1
Amt Putlitz- Berge	2	2	2	3	3	3	2	2	1	1	1	1	1	1	1	1
Landkreis insgesamt	35	33	33	28	28	28	25	25	24	23	24	26	27	28	29	26

Quelle: Landkreis Prignitz, Geschäftsbereich IV

8.1.2.6. Im Landkreis Prignitz tätige Fahrlehrer nach Ämtern und amtsfreien Städten und Gemeinden 1995 bis 2010

Amt/ amtsfreie Stadt/Gemeinde	1995	1996	1997	1998	1999	2000	2001	2002	2003	2004	2005	2006	2007	2008	2009	2010
Groß Pankow (Prignitz)	-	-	-	-	-	-	-	-	-	-	-	-	-	-	-	-
Gumtow	1	1	1	1	1	1	1	1	1	1	1	1	1	1	1	1
Karstädt	1	1	1	1	1	2	2	2	2	2	3	3	3	3	3	3
Perleberg	9	8	9	8	9	10	10	9	6	7	8	8	5	5	4	5
Plattenburg	1	2	1	1	1	2	2	2	2	2	2	2	2	2	2	2
Pritzwalk	11	11	10	7	8	8	10	14	13	13	13	13	12	12	12	11
Wittenberge	14	14	12	8	8	7	7	8	9	9	8	12	14	16	14	11
Amt Bad Wilsnack/ Weisen	1	1	1	1	1	-	-	-	-	-	-	-	-	-	-	0
Amt Lenzen-Elbtalaue	1	2	2	1	1	1	1	1	1	1	1	1	1	1	2	2
Amt Meyenburg	2	2	2	2	2	2	2	2	-	-	-	-	-	-	-	0
Amt Putlitz-Berge	2	1	2	2	2	2	2	2	2	2	2	2	2	2	-	0
Landkreis insgesamt	43	43	41	32	34	35	37	41	36	37	38	42	40	42	38	35

Fahrlehrer von Fahrschulen des Landkreises Prignitz, die eine Zweigstelle besitzen, wurden in ihrer Tätigkeit ausschließlich dem Hauptsitz der Fahrschulen zugeordnet. Fahrlehrer von auswärtigen Fahrschulen mit einer Zweigstelle im Landkreis Prignitz wurden in ihrer Tätigkeit der Zweigstelle im Landkreis Prignitz zugeordnet.

Quelle: Landkreis Prignitz, Geschäftsbereich IV

8.1.3. Verkehrsleistungen**8.1.3.1. Verkehrsleistungen der Verkehrsgesellschaft Prignitz mbH 2002 bis 2010**

Merkmal / Leistung		2002	2003	2004	2005	2006	2007	2008	2009	2010
Linien	Anzahl	46	46	47	47	47	47	47	46	44
Linien-km an										
Schultagen	1 000 km	3 183,6	3 315,4	3 264,5	3 197,4	3 159,4	3 168,3	3 116,2	3 355,6	3 497,0
Ferientagen	1 000 km	521,1	496,7	463,9	440,5	461,1	473,0	545,8	593,8	573,4
Wochenenden	1 000 km	25,9	26,2	30,0	31,1	36,5	71,3	79,9	104,8	98,1
Haltestellen	Anzahl	640	638	643	643	610	614	618	617	616
Beförderte Personen										
insgesamt	1 000	300,7	282,4	282,0	260,9	245,3	240,2	219,3	206,7	215,5
davon Schüler	1 000	75,1	71,3	63,5	58,2	56,4	51,9	48,0	46,8	47,3
Erwachsene	1 000	213,1	211,1	218,5	202,7	188,9	188,3	171,3	459,9	168,2
Schwerbehinderte	1 000	12,5	12,2	11,4	10,5	9,8	9,8	8,9	8,3	8,7
Geleistete km										
Linien-Kilometer	1 000 km	3 505,8	3 562,4	3 529,0	3 499,4	3 494,6	3 557,7	3 603,5	3 873,2	3 934,3
Sonderverkehre	1 000 km	224,9	286,1	229,4	169,5	162,4	154,9	138,5	181,0	234,2
Personen-kilometer	1 000 km	73 790,0	60 559,3	52 408,1	43 675,2	45 025,2	42 473,4	39 951,2	39 577,3	39 548,9

Quelle: Landkreis Prignitz, Geschäftsbereich II

8.1.3.2. Verkehrsleistungen der Fähre Lenzen-Pevestorf 2000 bis 2010

Merkmal / Leistung	2000	2001	2002	2003	2004	2005	2006	2007	2008	2009	2010
Beförderte Personen											
insgesamt	81 277	70 616	55 185	70 941	77 677	73 759	68 159	82 955	84 572	87 087	62 316
darunter Schwerbehinderte	2 682	3 389	2 483	3 065	4 843	4 650	4 376	5 374	2 275	2 221	1 732
Beförderte Pkw	28 945	25 812	17 530	24 799	26 989	24 646	23 966	29 919	31 402	29 589	20 036

Quelle: Landkreis Prignitz, Geschäftsbereich II

8.1.3.3. Verkehrsleistungen der Fähre Lütkenwisch-Schnackenburg 2000 bis 2010

Merkmal / Leistung	2000	2001	2002	2003	2004	2005	2006	2007	2008	2009	2010
Beförderte Personen	58 669	70 990	55 667	60 795	59 061	57 180	43 333	54 996	55 360	57 120	42 840
darunter Schwerbehinderte		3 407	4 008	3 874	3 684	3 605	2 782	3 563	3 607	3 787	2 843
Beförderte Fahrzeuge											
insgesamt	28 372	28 371	24 327	25 189	25 156	24 676	18 148	24 606	24 739	25 875	19 406
darunter Pkw	23 347	24 154	20 270	21 160	19 901	19 755	13 524	19 734	19 811	20 800	15 600

Quelle: Landkreis Prignitz, Geschäftsbereich II

8.1.4. Straßenverkehrsunfälle**8.1.4.1. Straßenverkehrsunfälle und Verunglückte 2000 bis 2010**

Merkmal	2000	2001	2002	2003	2004	2005	2006	2007	2008	2009	2010
	Anzahl										
Straßenverkehrsunfälle insgesamt	3 399	3 392	3 236	2 959	2 895	3 105	2 930	2 988	2 844	2 986	3 171
davon mit Personenschaden	472	442	406	358	309	329	291	293	263	281	242
mit nur Sachschaden	2 927	2 950	2 830	2 601	2 586	2 776	2 639	2 695	2 581	2 705	2 929
darunter											
Schwerwiegende Unfälle mit Sachschaden (im engeren Sinne)	158	149	181	140	133	116	102	90	71	55	157
Verunglückte insgesamt	634	561	524	473	404	442	371	360	340	355	313
darunter Getötete	22	21	28	16	15	20	5	8	9	10	9
Verletzte	612	540	496	457	389	422	366	340	331	345	304

Quelle: Amt für Statistik Berlin-Brandenburg,

8.1.4.2. Unfälle mit Personenschaden nach beteiligten Verkehrsteilnehmern 2000 bis 2010

Beteiligte Verkehrsteilnehmer	2000	2001	2002	2003	2004	2005	2006	2007	2008	2009	2010
Kraftfahrzeuge insgesamt	666	621	598	499	428	448	411	388	361	396	328
Mofas, Kleinkrafträder	21	16	9	10	9	15	14	12	13	9	4
Motorzweiräder mit aml. Kennzeichen	46	49	44	32	58	35	29	27	25	21	24
Personenkraftwagen	518	485	476	396	313	340	314	303	278	311	241
Kraftomnibusse, Obusse	3	7	3	4	-	3	3	1	2	1	1
Landwirtschaftliche Zugmaschinen	3	4	6	2	3	2	4	2	3	5	8
Güterkraftfahrzeuge	63	59	56	52	41	49	45	41	35	48	46
Übrige Kraftfahrzeuge	12	1	4	3	4	4	2	2	5	1	4
Fahrräder	110	110	84	95	76	80	68	78	78	74	65
Fußgänger	35	40	30	35	27	25	26	13	21	23	14
Sonstige	1	1	-	1	1	2	1	1	1	2	4

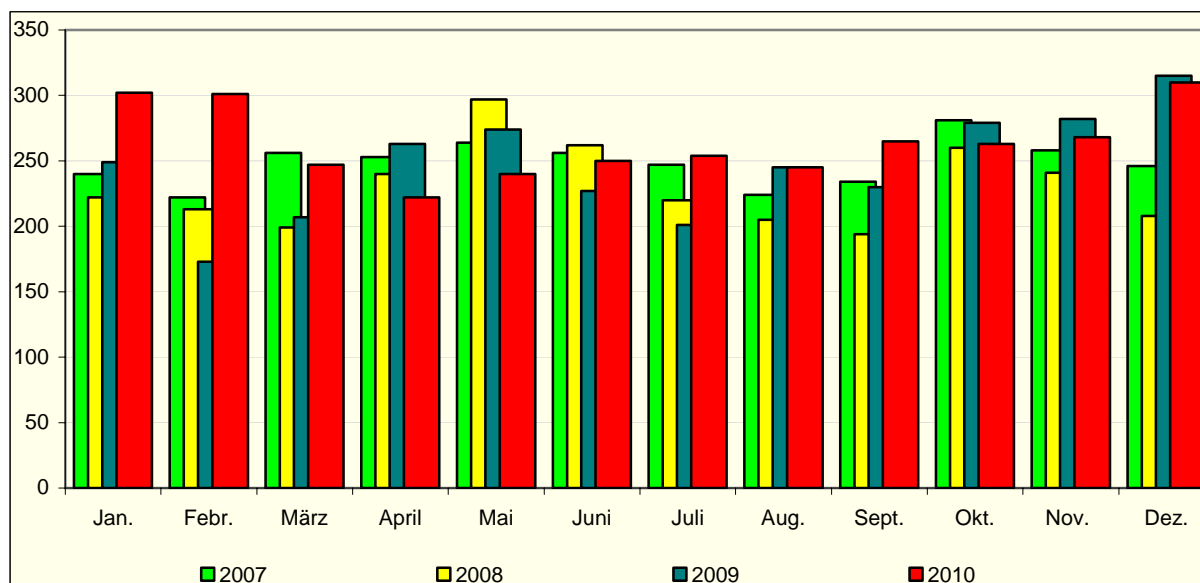
Quelle: Amt für Statistik Berlin-Brandenburg

8.1.4.3. Unfälle mit Personenschaden nach Straßenkategorien 2000 bis 2010

Straßenkategorie	2000	2001	2002	2003	2004	2005	2006	2007	2008	2009	2010
Autobahn	38	24	27	24	19	23	23	22	18	21	9
Bundesstraßen	163	162	154	129	103	107	83	85	53	65	64
Landesstraßen	94	71	80	41	55	52	42	56	53	41	45
Kreisstraßen	29	23	24	19	18	16	18	17	15	9	24
andere Straßen	148	162	121	145	114	131	125	113	123	145	100

Quelle: Amt für Statistik Berlin-Brandenburg

8.1.4.4. Unfälle in der Prignitz 2007 bis 2010 monatlich



Quelle: Amt für Statistik Berlin-Brandenburg

8.1.4.5. Unfälle mit Personenschaden nach den polizeilich festgestellten Unfallursachen 2000 bis 2010

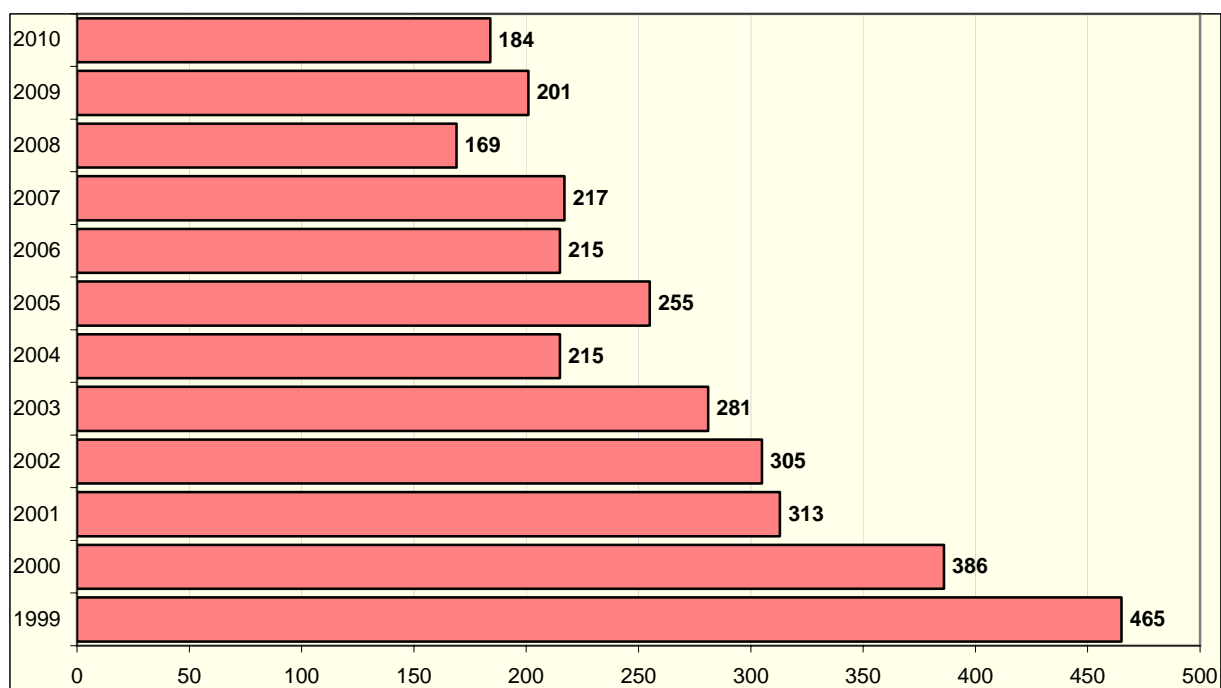
Unfallursachen	2000	2001	2002	2003	2004	2005	2006	2007	2008	2009	2010
Fehlverhalten der Fahrzeugführer	572	518	520	460	400	394	385	353	318	339	293
darunter Alkoholeinfluss	45	32	37	33	26	26	20	19	24	19	17
Einfluss anderer berauschender Mittel (z.B. Drogen, Rauschgift)									2	2	1
nicht angepasste Geschwindigkeit	141	125	124	88	80	67	72	65	45	48	53
Nichtbeachten der Vorfahrt	60	69	59	52	44	38	51	46	58	41	43
Fehler beim Abbiegen	42	42	34	35	24	30	21	20	22	31	21
Falsche Fahrbahnbenutzung	55	40	32	35	25	31	17	17	16	20	16
ungenügender Sicherheitsabstand	55	57	45	41	31	34	33	34	29	24	28
Fehler beim Überholen	35	27	30	22	25	24	19	17	10	21	19
falsches Verhalten gegenüber Fußgängern	21	30	23	24	15	20	19	10	6	16	7
Fehlverhalten bei Fußgängern	27	16	24	20	14	23	14	8	6	5	7
Darunter: Alkoholeinfluss	3	1	5	3	3	5	3	-	1	-	-
Fahrzeugbezogene Mängel (technische)	2	3	5	1	1	7	5	3	1	2	2
Unfallbezogene Ursachen	48	46	62	62	36	72	48	42	31	43	55
davon Straßenverhältnisse	23	31	26	36	22	50	30	24	14	31	37
Witterungseinflüsse	1	2	8	10	3	8	7	4	6	1	3
Hindernisse und sonstige Ursachen	24	13	28	16	11	14	11	14	11	11	15

Quelle: Amt für Statistik Berlin-Brandenburg

8.1.4.6. Verletzte nach dem benutzten Fahrzeug 2000 bis 2010

Benutztes Fahrzeug	Verletzte										
	2000	2001	2002	2003	2004	2005	2006	2007	2008	2009	2010
Mofas, Kleinkrafträder	22	16	9	11	8	13	13	13	12	8	3
Motorzweiräder mit amtlichen Kennzeichen	49	48	46	33	60	36	28	27	23	18	26
Personenkraftwagen	386	313	305	281	215	255	215	217	169	201	184
Güterkraftfahrzeuge	21	20	25	18	14	20	24	18	16	24	19
Fahrräder	94	99	77	82	66	70	58	71	69	67	51
Fußgänger	30	40	26	32	24	25	25	11	20	23	14
Übrige	10	4	8	-	2	3	3	3	22	4	7

Quelle: Amt für Statistik Berlin-Brandenburg

8.1.4.7. Verletzte Benutzer von Personenkraftwagen 1999 – 2010

Quelle: Amt für Statistik Berlin-Brandenburg

8.1.4.8. Getötete nach dem benutzten Fahrzeug 2000 bis 2010

Benutztes Fahrzeug	Getötete										
	2000	2001	2002	2003	2004	2005	2006	2007	2008	2009	2010
Mofas, Kleinkrafträder	-	-	-	-	-	1	-	-	-	-	1
Motorzweiräder mit amtlichen Kennzeichen	-	4	3	1	2	1	-	-	2	1	-
Personenkraftwagen	18	12	20	11	8	13	5	7	5	8	5
Güterkraftfahrzeuge	1	3	1	-	2	3	-	-	1	1	-
Fahrräder	1	2	1	3	1	-	-	-	-	-	2
Fußgänger	1	-	3	-	2	-	-	1	1	-	-
Übrige	1	-	-	1	-	2	-	-	-	-	1

Quelle: Amt für Statistik Berlin-Brandenburg

8.1.4.9. Getötete nach ausgewählten Altersgruppen 2000 bis 2010

Altersgruppen	Getötete										
	2000	2001	2002	2003	2004	2005	2006	2007	2008	2009	2010
Insgesamt	22	21	28	16	15	20	5	8	9	10	9
darunter											
unter 6 Jahren	1	-	-	-	-	1	-	-	-	-	-
6 bis unter 15 J.	-	1	1	1	-	-	-	1	-	-	-
18 bis unter 21 J.	4	3	3	1	4	3	-	3	1	3	-
21 bis unter 25 J.	3	3	8	-	3	4	1	-	-	1	-
65 Jahre u. älter	2	2	1	5	1	1	2	2	4	1	5

Quelle: Amt für Statistik Berlin-Brandenburg

8.1.4.10. Verletzte nach ausgewählten Altersgruppen von 2000 bis 2010

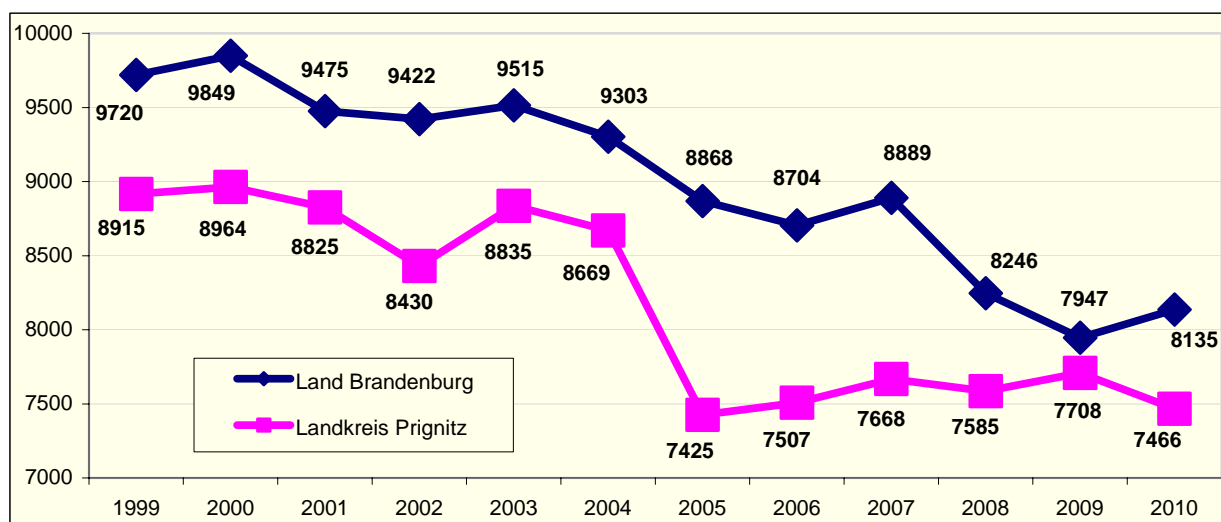
Altersgruppen	Verletzte										
	2000	2001	2002	2003	2004	2005	2006	2007	2008	2009	2010
Insgesamt	612	561	496	457	389	422	366	368	331	345	304
darunter											
unter 6 Jahren	9	5	5	8	4	3	5	3	3	3	9
6 bis unter 15 J.	53	43	30	36	27	21	21	15	22	20	13
18 bis unter 21 J.	99	94	83	62	56	62	54	57	45	45	32
21 bis unter 25 J.	74	50	62	44	38	53	45	30	41	45	25
65 Jahre und älter	45	37	42	47	25	44	38	58	53	50	54

Quelle: Amt für Statistik Berlin-Brandenburg,

8.2. Sicherheit und öffentliche Ordnung

8.2.1. Kriminalitätsstatistik

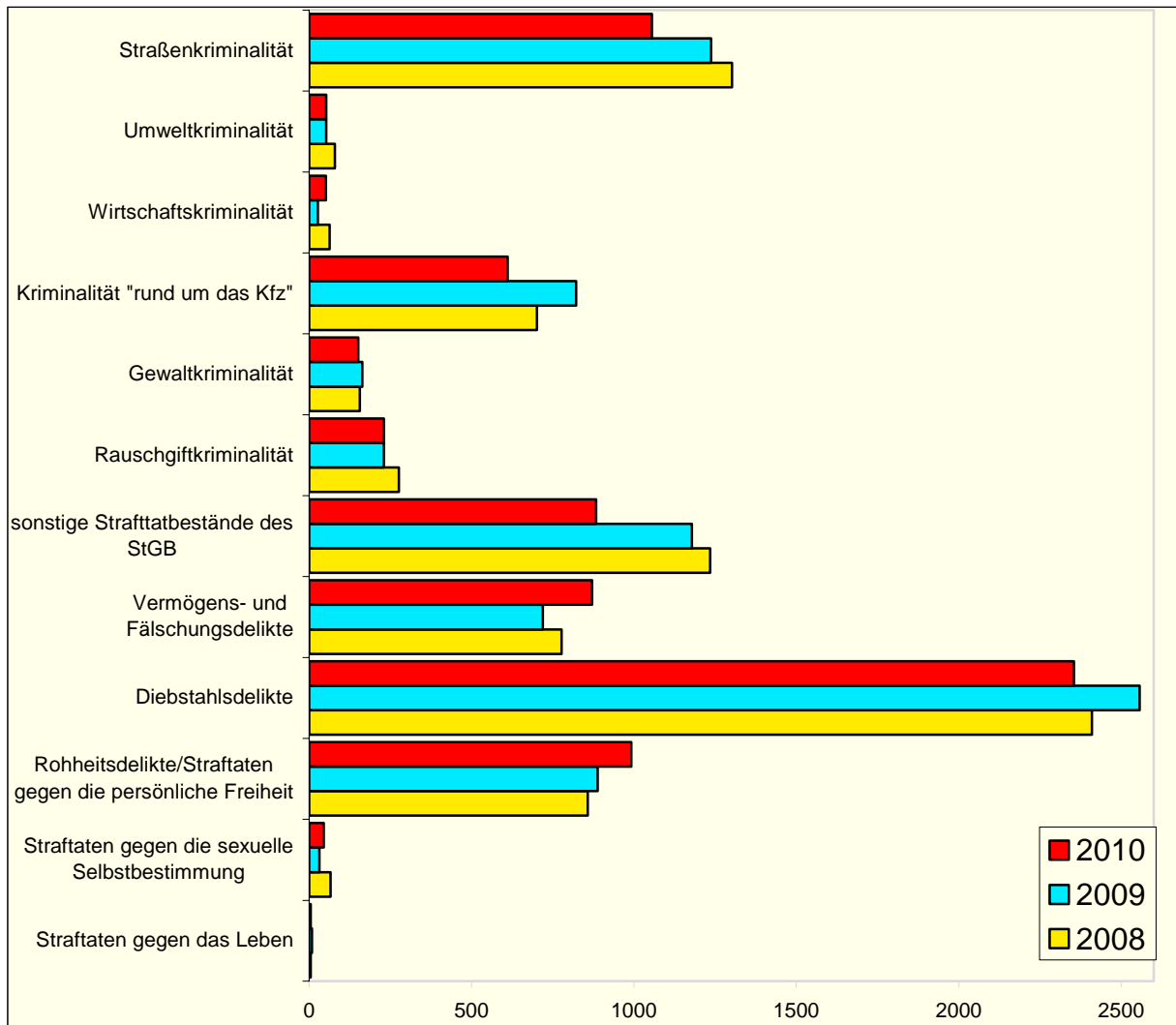
8.2.1.1. Kriminalitätshäufigkeitszahl* von 1999 bis 2010



* Straftaten bezogen auf 100000 Einwohner; Häufigkeitszahl = Straftaten*100000/Gesamtbevölkerung

Quelle: LKA Brandenburg, PKS 2010

8.2.1.2. Entwicklung verschiedener Deliktsbereiche im Landkreis Prignitz 2008, 2009 und 2010



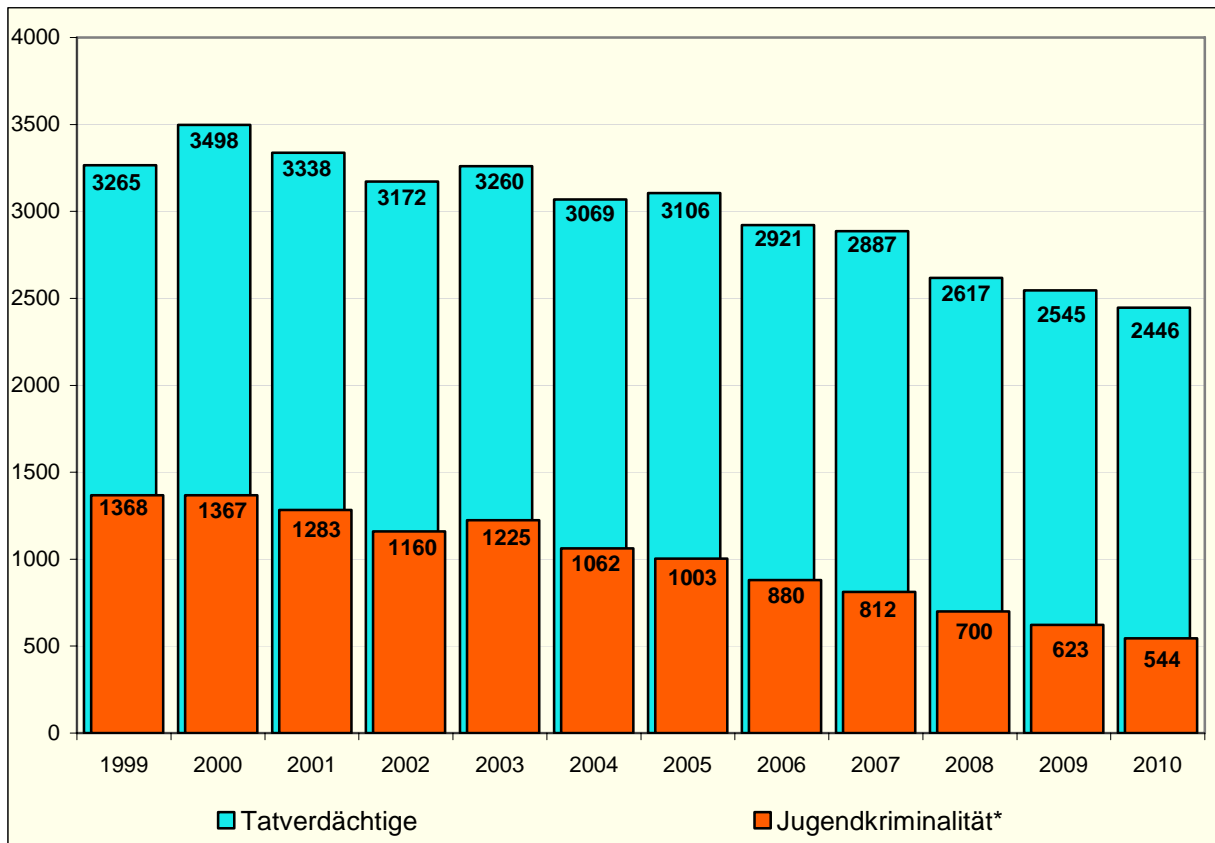
Quelle: LKA Brandenburg, PKS 2010

8.2.1.3. Anteile der Tatverdächtigen im Landkreis Prignitz nach Lebensaltersgruppen 1999 bis 2010

Tatverdächtige	1999	2000	2001	2002	2003	2004	2005	2006	2007	2008	2009	2010
Gesamt	3 285	3 498	3 338	3 172	3 260	3 069	3 106	2 922	2 887	2 617	2 545	2 446
davon												
Erwachsene (ab 21 Jahre)	1 917	2 131	2 055	2 012	2 035	2 007	2 103	2 042	2 075	1 917	1 922	1 902
Heranwachsende (18 bis unter 21 Jahre)	437	470	457	423	468	450	432	365	365	353	300	270
Jugendliche (14 bis unter 18 Jahre)	647	619	606	549	555	482	467	411	347	242	234	198
Kinder (unter 14 Jahre)	284	278	220	188	202	130	104	104	100	105	89	76

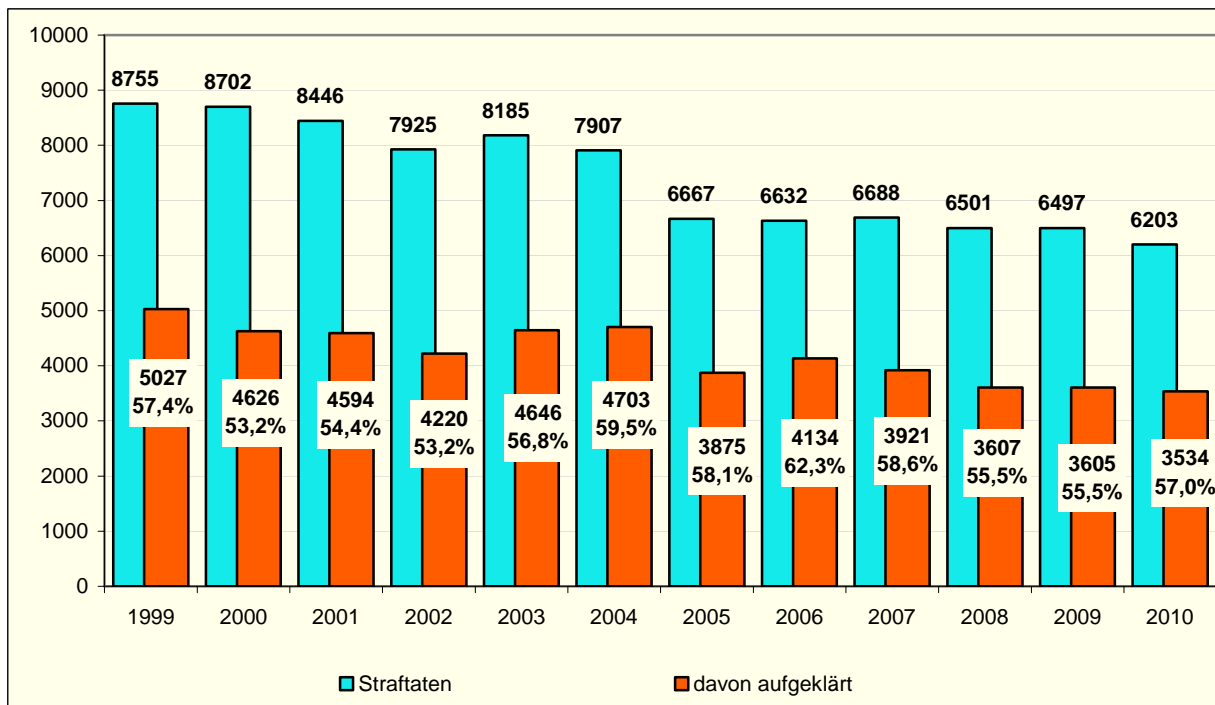
Quelle: LKA Brandenburg, PKS 2010

8.2.1.4. Entwicklung der Tatverdächtigen im Landkreis Prignitz 1999 bis 2010



* Jugendkriminalität: Kinder + Jugendliche + Heranwachsende
Quelle: LKA Brandenburg, PKS 2010

8.2.1.5. Entwicklung der Straftaten im Landkreis Prignitz von 1999 bis 2010



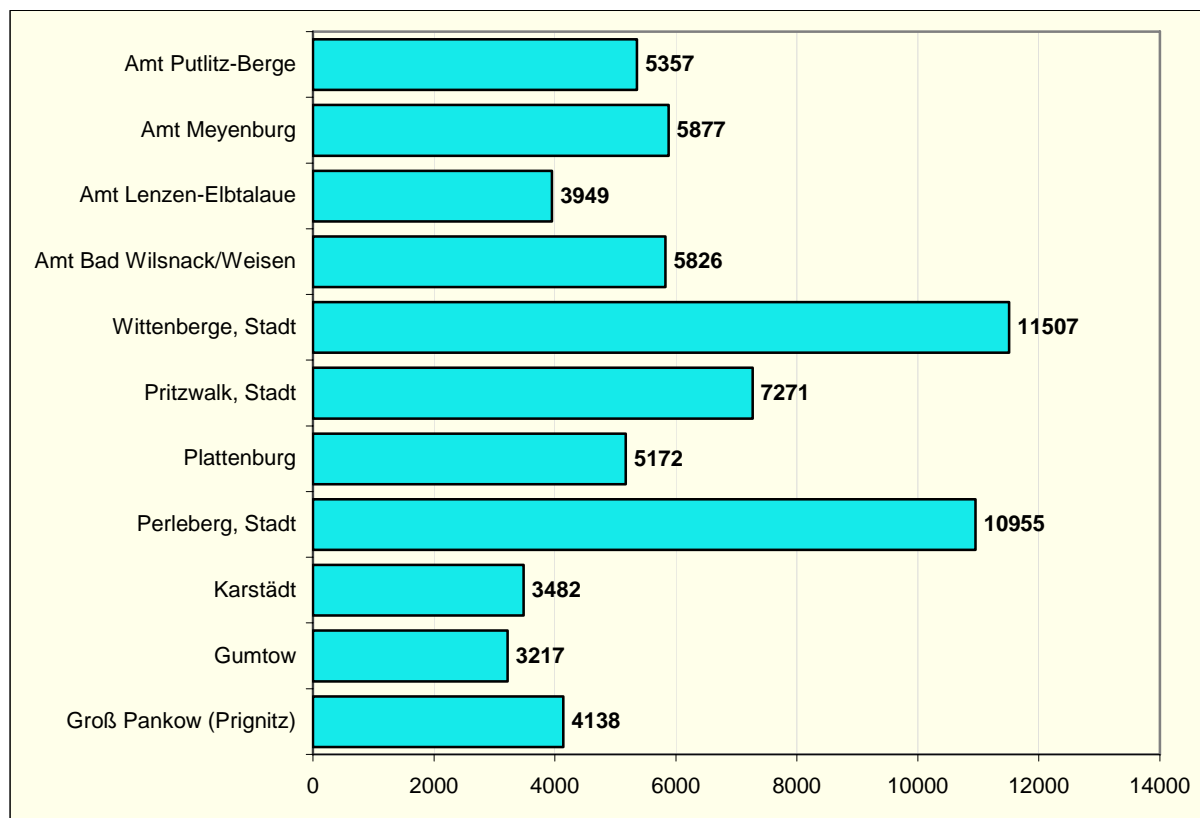
Quelle: LKA Brandenburg, PKS 2010

8.2.1.6. Kriminalitätsbelastung nach Gemeinden (Fallzahlen) 1999 bis 2010

Amt / amtsfreie Stadt /Gemeinde	1999	2000	2001	2002	2003	2004	2005	2006	2007	2008	2009	2010
Groß Pankow (Prignitz)	219	172	213	190	180	174	173	158	158	119	174	171
Gumtow	190	207	148	173	176	148	192	196	145	178	159	118
Karstädt	350	387	313	336	328	346	378	354	232	310	254	222
Perleberg	2 734	1 740	1 722	1 628	1 612	1 523	1 319	1 328	1 265	1 416	1 424	1 351
Plattenburg	232	212	180	246	289	210	195	158	225	177	199	192
Pritzwalk	1 225	1 426	1 582	1 458	1 468	1 296	1 122	1 331	1 340	1 000	1 088	916
Wittenberge	2 696	3 302	3 143	2 673	2 980	3 031	2 238	2 101	2 262	2 119	2 173	2 137
Amt Bad Wilsnack/ Weisen	352	378	200	339	373	355	318	240	297	294	298	376
Amt Lenzen-Elbtalaue	252	315	271	377	212	218	181	179	219	294	215	178
Amt Meyenburg	270	314	252	217	270	300	212	245	243	274	266	269
Amt Putlitz-Berge	235	249	270	288	297	306	339	342	302	320	247	273
Landkreis insgesamt	8 755	8 702	8 294	7 925	8 185	7 909	6 667	6 632	6 688	6 501	6 497	6 203

Quelle: Polizeipräsidium Potsdam, Schutzbereich Prignitz

8.2.1.7. Kriminalitätshäufigkeitszahl* in den Ämtern und amtsfreien Gemeinden 2010



*Kriminalitätshäufigkeitszahl = Straftaten x 100000/Bevölkerung; Berechnung auf der Basis der Bevölkerung laut Stichtag 31.12.2010

Quelle: Polizeipräsidium Potsdam, Schutzbereich Prignitz

8.2.2. Ordnungswidrigkeiten und Kontrollen**8.2.2.1. Verkehrsordnungswidrigkeiten 2003 bis 2010**

	2003	2004	2005	2006	2007	2008	2009	2010	Entwicklung 2003- 2010 (2003= 100) auf ...%
Verwarnungsgeldverfahren	26 287	36 239	34 876	35 554	29 976	33 198	43 870	34 859	132,6%
Bußgeldverfahren	6 515	8 501	6 509	6 894	5 524	6 183	6 724	5 199	79,8%
davon Fahrverbote	612	395	646	433	389	341	407	386	63,0%
sonstige Erledigung	16 674	19 717	22 127	19 680	15 103	16 939	21 781	19 482	116,8%
Geschwindigkeitsüberschreitungen insgesamt	32 802	96 906	41 379	42 448	35.500	39 381	50 594	40 058	122,1%
Verwarn- und Bußgelder in 1 000 Euro	1 086	1 157	1 194	1 284	561	1 093	1 544	1 269	116,8%

Quelle: Landkreis Prignitz, Geschäftsbereich III

8.2.2.2. Sonstige Ordnungswidrigkeiten 2003 bis 2010

Amt / Behörde	Anzahl der eingeleiteten Verfahren (z.T. Anzeigen aus dem Vorjahr)								Entwicklung eingel. Verfahren (2003= 100) 2003- 2010 auf ...%
	2003	2004	2005	2006	2007	2008	2009	2010	
Fb 1: Bau	6	8	17	17	37	53	32	18	300,0
Fb 2: Wirtschaft	-	75	3	-	-	-	26	-	
Fb 3: Ordnung	340	361	612	521		1 270	711	411	120,8
Fb 4: Bildung und Kultur	17	7	17	21	16	13	10	22	129,7
Fb 5: Umweltamt	123	32	196	68	47	101	73	89	72,3
Fb 6: Landwirtschaft und Veterinärdienste	35	39	37	30	75	132	109	43	122,8
Fb 7: Kataster	2	21	-	8	-	-	-	-	
Fb 8: Gesundheit	-	-	10	22	37	3	11	10	1000,0
Fb 9: Soziales	-	62	51	57	39	46	67	120	12000,0
Fb 10: Jugend und Familie	44	-	-	43	35	53	43	70	159,0
andere Behörden	-	-	-	-	-	2	-	-	
Staatsanwaltschaft	-	-	-	-	-	-	1	-	
Insgesamt	567	605	883	787	1 922	1 673	1 083	783	138,0

* Anzeigen sind nicht separat registriert und sind den Fachbereichen zugeordnet

Quelle: Landkreis Prignitz, Geschäftsbereich III

8.2.2.3. Entwicklung der offenen Gebührenforderungen (Mahnliste ohne Fälle in Vollstreckung) 2007 bis 2010

alle Kassenzeichen	Personen	Gesamtforderung in Euro
Februar 2007	1 643	140 810
März 2007	3 444	189 539
April 2007	1 221	901 65
Juni 2007	3 198	189 133
Juli 2007	1 544	208 433
September 2007	3 150	185 080
Oktober 2007	761	51 831
November 2007	3 370	198 274
März 2008	4 453	260 340
April 2008	542	45 674
Mai 2008	1 628	118 905
Juni 2008	3 046	149 691
Juli 2008	1 241	144 197
September 2008	2 899	162 309
November 2008	1 065	99 460
Dezember 2008	2 355	122 247
Januar 2009	0	0
Februar 2009	1 203	107 091
März 2009	2 539	136 941
April 2009	973	77 398
Mai 2009	0	0
Juni 2009	2 664	155 380
Juli 2009	0	0
August 2009	1 316	142 199
September 2009	1 874	76 413
Oktober 2009	975	79 894
November 2009	2 729	156 380
Dezember 2009	0	0
Januar 2010	0	
Februar 2010	0	
März 2010	3 557	229 802
April 2010	565	48 092
Mai 2010	328	30 036
Juni 2010	601	55 519
Juli 2010	449	40 511
August 2010	0	0
September 2010	900	77 335
Oktober 2010	0	0
November 2010	3 201	289 462
Dezember 2010	0	0

Quelle: Landkreis Prignitz, Geschäftsbereich III

8.2.3. Lebensmittelüberwachung**8.2.3.1. Handelsklassenkontrollen von 2001 bis 2010**

	2001	2002	2003	2004	2005	2006	2007	2008	2009	2010
Anzahl der kontrollierten Einrichtungen	154	141	149	139	122	117	93	101	77	69
Anzahl der Kontrollen	183	219	227	217	159	117	104	79	116	69
Anzahl kontrollierter Produkte	2 052	1 995	2 021	2 055	1 263	554	530	1 705	837	555
Beanstandungen	877	852	729	686	498	215	237	630	223	173

Quelle: Landkreis Prignitz, Geschäftsbereich IV

8.2.3.2. Handelklassenkontrollen im Einzelhandel 2010 im Landkreis Prignitz

Anzahl der kontrollierten Partien	Anzahl der beanstandeten Partien	Beanstandungen der Mindesteigenschaften	Beanstandungen der Kennzeichnung	Sonstige Beanstandungen
Obst und Gemüse				
459 Partien	165	54	102	9
Speisekartoffeln				
24 Partien	6	3	3	
Geflügelfleisch				
39 Partien	1			1

Quelle: Landkreis Prignitz, Geschäftsbereich IV

8.2.3.3. Lebensmittelkontrollen von 2001 bis 2010

	2001	2002	2003	2004	2005	2006	2007	2008	2009	2010
Anzahl der Kontrollen	2 878	2 520	2 600	2 510	1 969	1 707	1 350	1 666	1 398	1 279
Entnahmen von Lebensmittelplan- u. Verdachtsproben	591	562	565	430	424	404	349	423	444	455
Beanstandungen	55	66	50	73	75	49	68	71	93	75

Quelle: Landkreis Prignitz, Geschäftsbereich IV

8.2.3.4. Lebensmittelkontrollen im Landkreis Prignitz 2010

Betriebe	Anzahl der kontrollierten Betriebe					
	Betriebe gesamt	Kontrollierte Betriebe	Kontrollen	Beanstandete Betriebe		
				gesamt	Kontrolliert	Beprobt
Erzeuger (Urproduktion)	777	161	178	39	39	
Hersteller und Abpacker	20	19	43	12	11	1
Vertriebsunternehmer und Transporteure	29	11	21	4	3	1
Einzelhändler (Einzelhandel)	384	237	422	113	96	17
Dienstleistungsbetriebe (z.B. Großküchen, Hotels u.a.)	564	422	518	263	254	9
Hersteller auf Einzelhandelsstufe	59	50	97	34	23	11
Gesamtsumme	1 834	900	1 279	465	426	39

Quelle: Landkreis Prignitz, Geschäftsbereich IV

noch 8.2.3.4.

Betriebe	Anzahl der genommenen Proben				Anzahl der Maßnahmen				
	Plan- proben	Ver- dachts- proben	Be- schwer- depro- ben	Verfolgs- proben	Maß- nahmen	Verwar- nung	Verfü- gung	Bußgeld	Straf- ver- fahren
Erzeuger (Urproduktion)	95				87		42		1
Hersteller und Abpacker	571	1		1	16				
Vertriebsunternehmer und Transporteure	18				5		1		
Einzelhändler (Einzelhandel)	185		1	4	149	1	6		
Dienstleistungsbetriebe (z.B. Großküchen, Hotels u.a.)	47	4		4	312	5	11		
Hersteller auf Einzelhandelsstufe	125			2	65		7	3	
Gesamtsumme	1 041	5	1	11	634	6	67	3	1

Quelle: Landkreis Prignitz, Geschäftsbereich IV

8.2.4. Veterinäraufsicht**8.2.4.1. Anzahl der registrierten Tierhalter und Anzahl Tiere 2010 im Landkreis Prignitz**

	Anzahl der registrierten Tierhalter	Anzahl Tiere
Rinder	668	78 596
Schafe	782	19 004
Ziegen	134	508
Schweine	272	92 217
Pferde	517	2 379
Gatterwild (Dam- und Rotwild)	31	473
Hühner	3 212	342 632
Puten	80	305 860
Enten	1 026	57 752
Gänse	278	8 001
Tauben	600	15 684
Sonstige Geflügelhaltungen	77	1 435
Geflügel gesamt	3 343	731 189
Bienen	205	1 435 Völker
Gesamt	4 399	926 131

Quelle: Landkreis Prignitz, Geschäftsbereich IV

8.2.4.2. Kontrollen nach Veterinärrechtlichen Vorschriften 2010

	Durchgeführte Kontrollen	Strafverfahren	Bußgeldverfahren	sonst. Maßnahmen	Tierhalteverbote
zu überwachende Betriebe:	4 399				
davon					
im Bereich Tierschutz	84	2	2	6	1
im Bereich Futtermittel	267	-	-	20	-
im Bereich Tierarzneimittel	222	1	2	1	-
im Bereich Tierseuchen	138	-	29	18	-

Quelle: Landkreis Prignitz, Geschäftsbereich IV

8.2.4.3. Gesundheitsbescheinigungen für den Tierhandel 2010

	Anzahl
Innerhalb Deutschlands	654
Innereuropäischer Handel (EU-Handel)	357
Exporte Drittländer (außerhalb der EU)	32
Sonstige Bescheinigungen	358
gesamt	1 401

Quelle: Landkreis Prignitz, Geschäftsbereich IV

8.2.4.4. Tollwut 2010

	Anzahl getestete Tiere	Negativ getestet	Positiv getestet
Füchse	212	212	-
Marderhunde	32	32	-
Haustiere	2	2	-
Sonstige Wildtiere	15	15	-
gesamt	261	261	-

Quelle: Landkreis Prignitz, Geschäftsbereich IV

8.2.4.5. Bissverletzungen bei Personen durch Haus- u. Wildtiere 2010

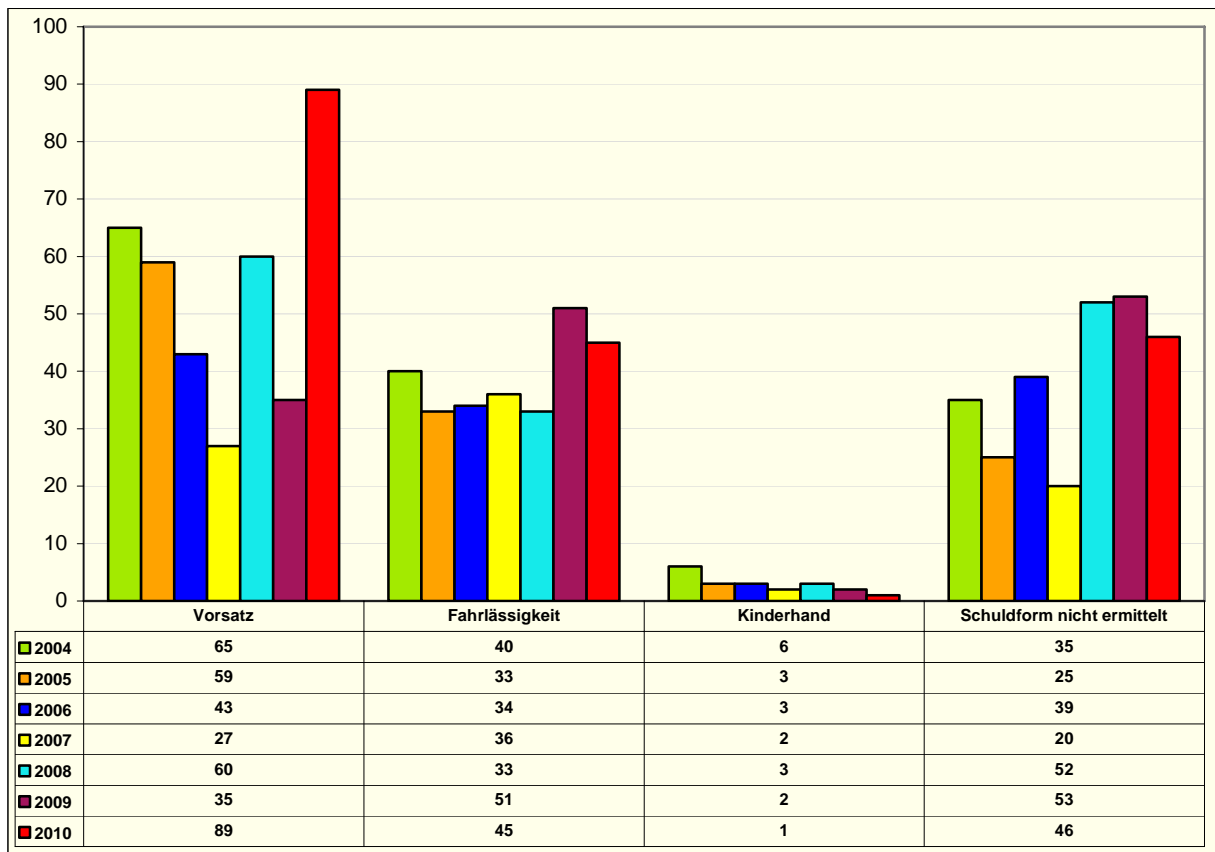
	Anzahl
Hunde	83
Katzen	11
Sonstige Haus- und Wildtiere	4
gesamt	98

Quelle: Landkreis Prignitz, Geschäftsbereich IV

8.2.5. Brand- und Katastrophenschutz**8.2.5.1. Brände und Schäden nach Art des Brandes 2006 bis 2010**

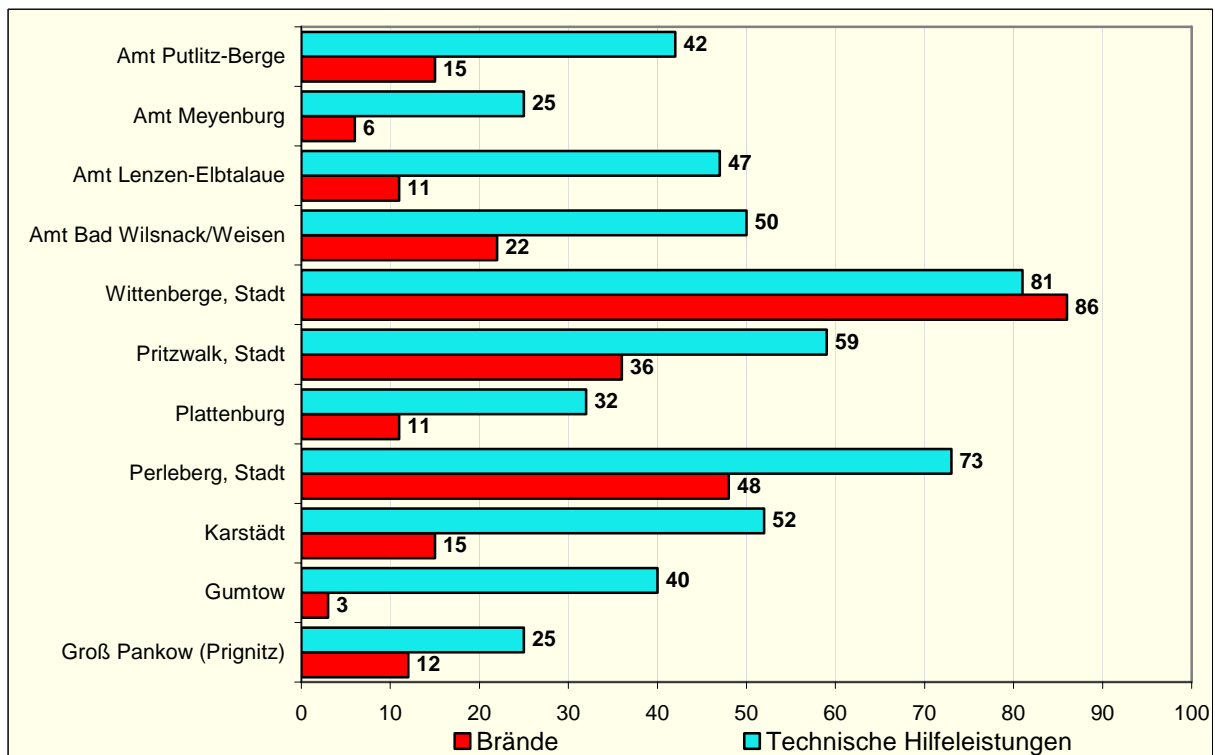
Brände	2006		2007		2008		2009		2010	
	Anzahl	Schaden in 1 000 Euro	Anzahl	Schaden in 1 000 Euro	Anzahl	Schaden in 1 000 Euro	Anzahl	Schaden in 1 000 Euro	Anzahl	Schaden in 1 000 Euro
Brände insgesamt	153	3 771,15	113	980,05	181	1 758,09	168	1 075,35	221	2 316,10
Industrie	2	-	3	-	2	70,00	1	1,00	2	1,1
Wohnstätten, pers. Eigentum	37	3 238,10	31	236,45	37	695,50	38	746,80	74	189,10
Deutsche Bahn- AG	2	-	2	-	7	6,00	3	-	4	22,00
Landwirtschaft	34	429,80	16	402,60	60	869,12	17	143,15	24	114,00
Wälder	7	2,00	8	14,00	8	13,10	9	1,00	7	3,50
Ödland	16	-	11	-	17	-	27	2,50	15	10,00
Gewerbe	4	10,50	2	51,00	3	1,80	8	51,20	6	202,30
Kraftfahrzeuge	16	75,10	21	272,00	11	81,50	18	119,50	24	414,60
Müllcontainer	17	5,00	11	4,00	14	3,95	16	6,10	37	18,50
Mülldeponien	-	-	-	-	0	-	1	-	1	-
Handel	2	10,00	1	-	0	-	1	-	1	-
Sonstige	16	0,65	7	-	22	17,12	29	4,10	26	41,00

8.2.5.2. Brände nach Schuldformen 2004 bis 2010



Quelle: Landkreis Prignitz, Sachbereich Brand- und Katastrophenschutz

8.2.5.3. Alarmierungen im Landkreis Prignitz 2010



Quelle: Landkreis Prignitz; Sachbereich Brand- und Katastrophenschutz

8.2.5.4. Personalbestand und Ausrüstung der Feuerwehr 2001 bis 2010

Personal/Ausrüstung	2001	2002	2003	2004	2005	2006	2007	2008	2009	2010
Anzahl der Feuerwehren	156	154	153	152	148	146	145	144	142	142
Jugendfeuerwehr	100	97	94	87	83	79	82	82	81	81
Kinderfeuerwehr									1	1
Aktive Mitglieder	3 786	3 863	3 903	4 093	4 048	3 999	3 955	3 901	3 937	3 775
Jugendfeuerwehr	1245	1 212	1 126	984	867	856	965	1 014	933	874
Fahrzeugbestand insgesamt	303	282	282	399	407	390	383	389	392	325
dar. Löschfahrzeuge	155	109	111	171	169	169	166	167	168	138
Hubrettungsfahrzeuge	3	3	3	3	3	3	3	3	3	3
Rüst- und Gerätewagen	14	15	15	15	17	17	15	15	15	11
Sonstige Fahrzeuge	32	33	34	26	29	29	29	33	36	51
Hänger (einschl. sonst. Fz.)	99	122	119	184	183	183	170	171	170	116
Rettungsboot/Mehrzweckboot	6	6	6	6	6	6	6	6	6	6

Quelle: Landkreis Prignitz; Sachbereich Brand- und Katastrophenschutz

8.2.5.5. Schnelle Einsatzgruppe „Nachrichten“ des Landkreises Prignitz 2010

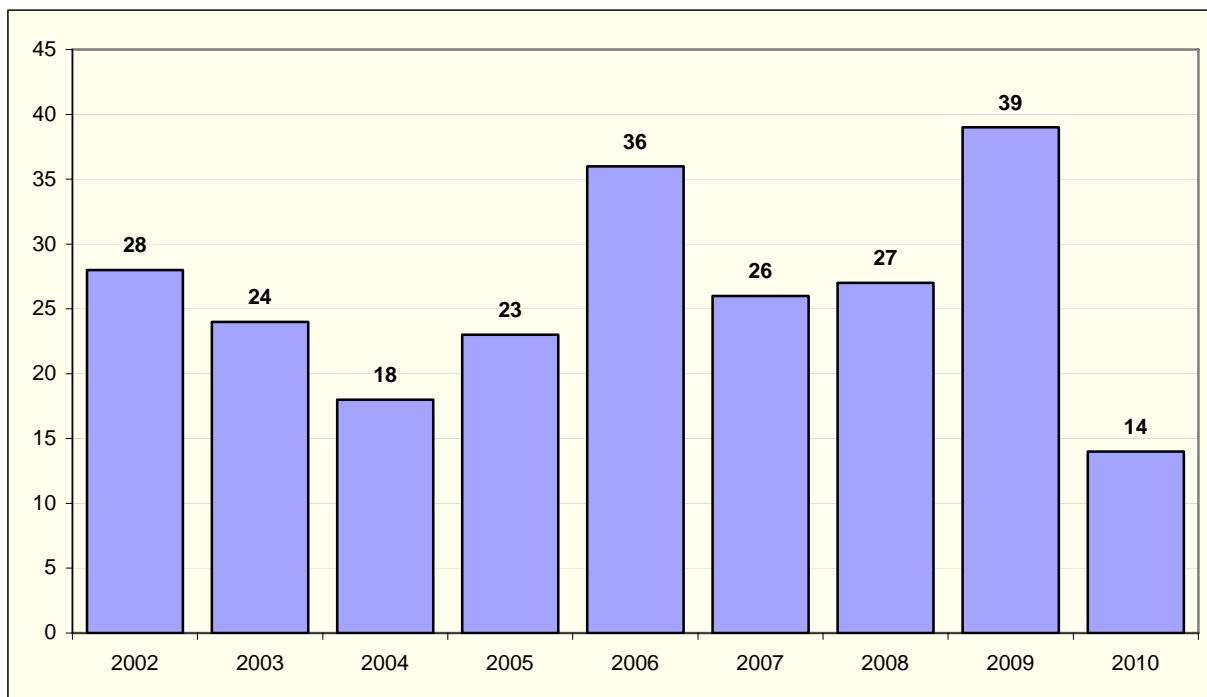
	2010
Personal	6
Technik	1 ELW 1

Quelle: Landkreis Prignitz; Sachbereich Brand- und Katastrophenschutz

8.2.5.6. Feuerwehren des Landkreises Prignitz nach Ämtern und amtsfreien Gemeinden 2010

Amt/amtsfreie Stadt/Gemeinde	Feuerwehren im Verband	Feuerwehnhäuser	aktive Mitglieder im Verband	Jugendfeuerwehren im Verband	aktive Jugendfeuerwehrleute im Verband
Groß Pankow(Prignitz)	19	19	365	10	108
Gumtow	13	13	385	11	82
Karstädt	17	17	501	8	88
Perleberg, Stadt	8	8	261	4	74
Plattenburg	12	13	329	9	95
Pritzwalk, Stadt	14	14	449	8	94
Wittenberge, Stadt	3	3	118	3	31
Amt Bad Wilsnack/Weisen	14	14	453	9	120
Amt Lenzen-Elbtalaue	15	18	260	5	40
Amt Meyenburg	10	10	286	7	73
Amt Putlitz-Berge	17	17	368	7	69
Landkreis gesamt	142	146	3 775	81	8 74

Quelle: Landkreis Prignitz; Sachbereich Brand- und Katastrophenschutz

8.2.5.7. Im Feuerwehreinsatz verunglückte Einsatzkräfte 2002 bis 2010

Quelle: Landkreis Prignitz; Sachbereich Brand- und Katastrophenschutz

8.2.5.8. Technische Hilfeleistungen 2004 bis 2010

Ursache	2004	2005	2006	2007	2008	2009	2010
Verkehrsunfälle	30	28	20	34	36	40	36
VKU mit Personenbergung	22	28	20	22	18	24	16
Menschen in Not	3	10	12	17	26	38	49
Öl auf Straße	57	44	39	54	36	40	65
Öl auf Gewässer	2	3	2	3	2	4	-
Gasausströmungen	2	1	3	-	1	-	3
Einstürzende Baulichkeiten	1	-	1	-	-	8	3
Wasserschäden	16	3	12	35	2	10	51
Sturmschäden	107	61	79	207	53	87	245
Gefährliche Stoffe	3	2	-	-	-	3	3
Sonstige	32	20	37	36	20	11	35
Nachgemeldet	-	-	-	-	-	1	1
Tierrettung	-	1	6	4	6	4	9
Technische Hilfeleistungen gesamt	275	201	231	412	200	270	296

Quelle: Landkreis Prignitz; Sachbereich Brand- und Katastrophenschutz

8.2.5.9. Rettungsdienst 2007 bis 2010

Merkmal	Anzahl 2007	Anzahl 2008	Anzahl 2009	Anzahl 2010
Rettungswachen	8	8	8	8
Notarztstandorte	3	3	3	3
Fahrzeugbestand insgesamt	16 davon 1 PKW	17 davon 1 PKW	17 davon 1 PKW	18 davon 1 PKW
darunter Rettungswagen	11 davon 1 x Reserve	12 davon 1 x Reserve	12 davon 1 x Reserve	13 davon 2 x Reserve
Notarzteinsatzfahrzeug	4 davon 1 x Reserve	4 davon 1 x Reserve	4 davon 1 x Reserve	4 davon 1 x Reserve
Krankentransportwagen	keine	keine	keine	keine
Luftrettungswache seit 03.06.2008 (gleichzeitig auch Notarztstandort)		Rettungshubschrauber „Christoph 39“	Rettungshubschrauber „Christoph 39“	Rettungshubschrauber „Christoph 39“

Quelle: Rettungsdienst

8.2.5.10. Einsätze des Rettungsdienstes 2000 bis 2010

Einsatzart	2000	2001	2002	2003	2004	2005	2006	2007	2008	2009	2010
Rettungswagen-einsätze	4 576	4 933	5 121	5 149	5 478	6 098	6 546	7 059	7 189	7 833	7 837
Notarztwagen-einsätze	-	-	-	-	-	-	-	-	-	-	-
Notarzteinsatzfahrzeugeinsätze	3 386	3 459	3 576	3 446	3 623	4 046	4 195	4 354	4 301	4 376	4 312
Krankentransporte	3 257	3 115	3 083	3 055	2 242	1 995	1 993	1 194	1 688	1 744	1 797
Rettungshubschraubereinsätze									540*	975	1 032

* seit 03.06.2008

Quelle: Rettungsdienst

8.2.5.11. Personal und Ausrüstung des Katastrophenschutzes 2010

Katastrophenschutz	Personen/Anzahl
MTF (Medical Task Force)	
Personal	18
Fahrzeuge	5
SEG Verpflegung/Betreuung	
Personal	9
Fahrzeuge	2
Feldkochherd	1
SEG Sanität	
Personal	10
Fahrzeuge	5
SEG Transport	
Personal	4
Fahrzeuge	2
Technisches Hilfswerk (FG Ölschadensbekämpfung)	
Personal	30

Quelle: Landkreis Prignitz; Sachbereich Brand- und Katastrophenschutz